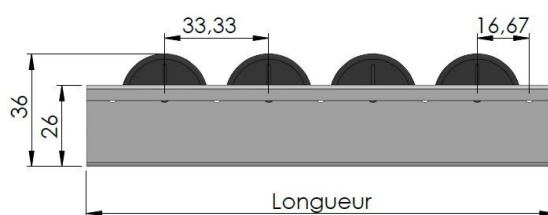
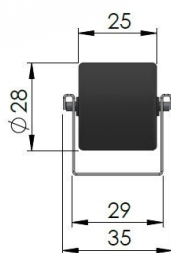
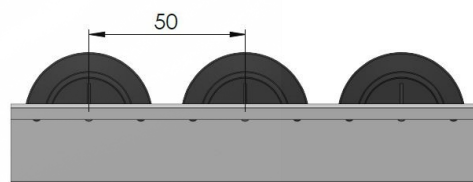
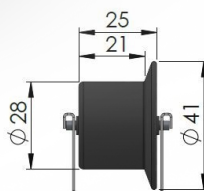


RAIL À GALETS - RG28ESD ET RG28ESD C



Poinçonnages
sur demande



EN BREF :

- **Robuste**
- **Economique**
- **Gain de place**

- Galets Ø : **28 mm**
- Charge par galet : **10 kg**
- Matière galet : **Polypropylène**
- Couleur en stock : **Orange**
- Epaisseur tôle : **0,8 mm**
- Finition rail : **galvanisé**
- Température : **-20°C à 40°C**

Pourquoi ?

Les rails à galets RG28ESD antistatique conviennent pour les charges légères et moyennes.

Ils sont un standard économique et compact, donc peuvent être utilisés en grande quantité dans les meubles de stockage dynamique.

Comment ?

Il existe une version avec coupelle et une version sans. La version à coupelle a un pas minimum plus important que l'autre. Les galets peuvent être disposés à un pas multiple de 16,67 mm.

Ces galets peuvent être en option antistatique ou résistant aux basses températures. Plusieurs couleurs sont également disponibles sur demande : jaune, gris et noir.